



ゴミ廃棄処理作業や、アスベスト解体現場に最適

# 3分割式エアシャワー KDR - 1SA



コード : 580123 0001

## 特長

- \* ゆらぎジェットエア (秒速30m)  
体に付いた塵埃を効果的にはたき落とします
- \* 3分割構造ユニット  
現場に搬入しやすくしました



- \* HEPAフィルタ(0.3μm 99.97%)  
塵埃は確実に捕集  
(JIS Z 8122対応フィルタ)
- \* 付属エアガン  
すそ周りや工具等に付いた塵埃もブローアップが可能
- \* プレフィルタ  
高捕集効率、ロングライフ型
- \* 15W 埋込形蛍光灯付  
暗い現場でも困りません

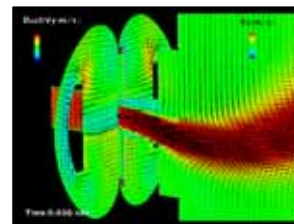


蛍光灯無しでも使用可能  
重量 : 約72kg

## 注目

### ゆらぎジェットエア

広範囲にエアを吹き付けることができます振動するエアで効率的に付着塵を除去できます



<b>型式</b>	<b>KDR - 1SA</b>
電源・電力	単相AC100V 50/60Hz 330w
風量・風速	6m <sup>3</sup> /min 30m/s ± 20%
HEPAフィルタ	99.97%以上(0.3μm)
操作	ON/OFFスイッチ 消し忘れ防止機能付き 10分後自動停止
寸法	W750 × D450 × H1870
重量	約85kg( 約13kg, 約22kg, 約50kg)

販売元 : 大塚刷毛製造株式会社

